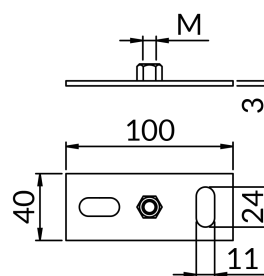
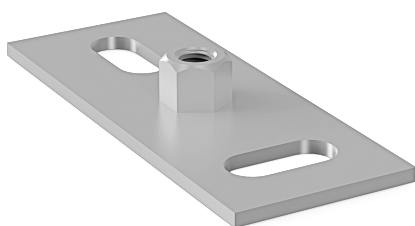


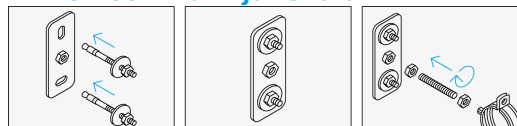
ROOSTEVABAST TERASEST TOOTED (A2)

Kinnitusplaadid varras NSTM



- **Korrosioonivastane kaitse:** Passiveerimine
- **Kasutusala:** universaalne kasutamine keermestatud varraste ja keermestatud ühendusdetailidega; kasutamiseks paigaldusprofiilidega keermestatud varraste kinnitusplaadina; lihtne paigaldamine tänu üksteise suhtes nihutatud fassoliaukudele.

● **Montaaži-juhendid:**



Keere M	Lubatud koormus [kN]	Ühiku kaal [kg]	Hulk pakendis	Möötühik	Tellimuse märgistus	Katalooginumber
<small>Kinnitused EN-ITB-KOT-2020_1562 wydanie 2 > Deklaratsioonid EN-KDWU 05_2025</small>						
M8	5	0,088	10	szt./pcs.	NSTM8	80370000802
M10	9	0,1	10	szt./pcs.	NSTM10	80370001002